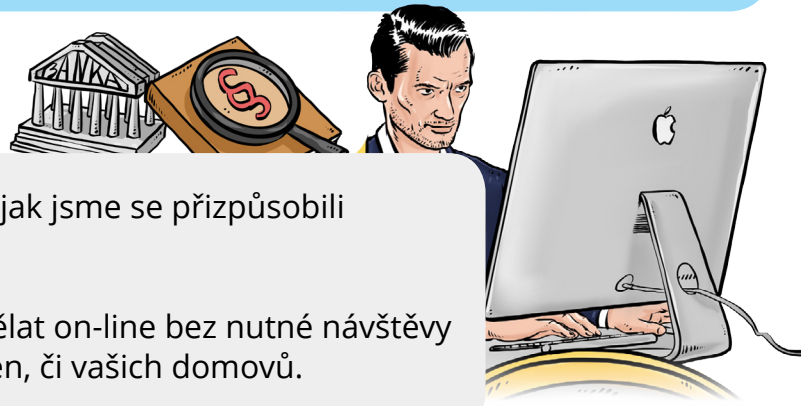


AVENIR KLIENTŮM

Milí klienti a přátelé AVENIRu.



V měsíci říjnu jsme vám připravili přehled, jak jsme se přizpůsobili omezením, které jsou spojeny s COVID-19.

Chceme vám představit, co vše umíme udělat on-line bez nutné návštěvy našich kanceláří, poboček bank a pojišťoven, či vašich domovů.

Srovnání všeobecných pojistných a produktových podmínek, které jsou průběžně aktualizovány, máme u těchto produktů:

- životní pojištění
- pojištění rodinného domu a domácnosti
- stavební spoření
- hypoteční úvěr



Jinými slovy - Na "tři kliky" srovnáme pro klienta podmínky všech bank a pojišťoven. Výsledkem je přehledný a hlavně jednoduchý výstup.

Sjednání smlouvy nebo produktu tzv. "zaplacením", resp. sjednání on-line (bez návštěvy pobočky):

- hypoteční úvěry
- penzijní produkty
- cestovní pojištění
- povinné a havarijní pojištění
- spotřebitelské úvěry
- stavební spoření
- pojištění majetku
- komodity, např. zlato
- životní pojištění
- investice
- pojištění podnikání pro OSVČ

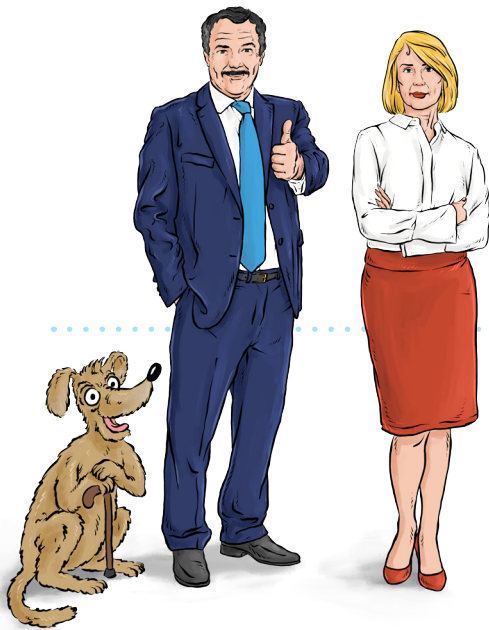
Tato možnost je snadná, rychlá a přehledná a je samozřejmostí, že vše výše uvedené slouží i pro modelace (nabídky) těchto produktů.



Elektronický šanon

Naším klientům umožňujeme aktivní správu jejich smluv a převod do digitalizace. Klienti mají možnost mít smlouvy v elektronickém šanonu s názvem **myPlann**.

V tomto „šanonu“ klientovi spravujeme všechny jeho aktuální smlouvy. Zároveň si může klient sám do „šanonu“ vstupovat a nahrávat dokumenty jako jsou technické průkazy, zelené karty, fotky majetku a další.



Jak jste připraveni na penzi?

- Využíváte maximálního státního příspěvku 230 Kč/měsíc?
- Jaké procentuální zhodnocení máte ve svém penzijním fondu nebo doplňkovém penzijním spoření?

Na tyto všechny otázky máme odpověď a popř. i řešení jako je např. doplňkové penzijní spoření s možností garance vložených prostředků. Toto spoření má zajímavé zhodnocení, které pokryje inflaci a to pro klienty znamená zisk. Zeptejte se poradců, jaké penzijní fondy sami využívají.

| Zhodnocení asistovaných strategií | 2013 | 2014 | 2015 | 2016 | 2017 | 2018 | 2019 | od založení | od založení p.a. |
|--|---------|---------|---------|--------|--------|---------|---------|-------------|------------------|
| Dynamická asistovaná strategie spoření ZENIT | 17,92 % | 11,94 % | -0,01 % | 9,89 % | 8,86 % | -8,73 % | 17,55 % | 69,37 % | 7,82 % |
| Vyvážená asistovaná strategie spoření ZENIT | 13,08 % | 9,62 % | 0,19 % | 7,13 % | 5,56 % | -5,85 % | 13,31 % | 49,83 % | 5,95 % |
| Konzervativní asistovaná strategie spoření ZENIT | 8,24 % | 7,31 % | 0,39 % | 4,37 % | 2,26 % | -2,97 % | 9,07 % | 31,72 % | 4,01 % |

Zhodnocení jednotlivých strategií je kalkulováno před zahájením zkonzervativňování portfolia (zbývající cílová doba je větší než 10 let)